

FICHES ACTIONS

LUTTE CONTRE LES ESPECES INVASIVES



- TACHES** > Plantules et herbes à retirer / à contrôler au quotidien
> Rejets de souche à rogner au minimum une fois par mois

ESPECES À RETIRER

ZEPINARD

Prosopis juliflora



TAMARIN DE L'INDE

Pithecellobium dulce



CHOKA BLEU

Agave gr americanae



MOSA / CASSI

Leucaena leucocephala



FILAOS

Casuarina equisetifolia



FATAQUE

Megathyrus maximus



BAIE ROSE / LENCEN

Schinus terebinthifolius *Enneapogon cenchroides*



HERBE LE RAIL

Asystasia gangetica



Fleur violette = autre
espèce à ne pas retirer !

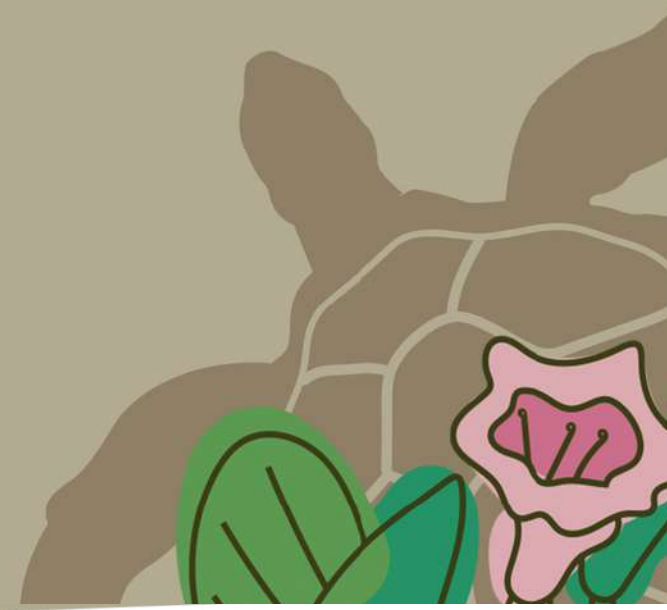


Si tu as un doute, regarde sur
cette application gratuite !

 Pl@ntNet

FICHES ACTIONS

LUTTE CONTRE LES ESPECES INVASIVES



- TACHES** > Plantules et herbes à retirer / à contrôler au quotidien
> Rejets de souche à rogner au minimum une fois par mois

ESPECES À CONTROLER

BECABAR BATARD
Boerhavia diffusa



PISSAT LE CHIEN
Cleome viscosa



TI CASSI
Desmanthus virgatus



HERBE TOURTERELLE
Seratia verticillata



LIANE FOUTAFOU
Cassytha filiformis



LIANE TOUPIE
Ipomoea obscura



LIANE POC POC
Passiflora foetida



LIANE ANTIGONE
Antigonon leptopus



CHLORIDE BARBUE
Chloris barbata



PARIETAIRE
Amaranthus viridis



HERBE PAGODE
Tribulus cistoides



FICHES ACTIONS

ESPÈCES À PRÉSERVER / À PLANTER



- TACHES**
- > Contrôler le développement des EEE aux alentours
 - > Planter en respectant la zone adaptée à l'espèce en question
 - > Plantation avec compost et paillage si possible
 - > Arrosage des plants 2 fois par semaine pendant de 2 ans

STRATE HERBACEE

CHIEN-DENT
Cynodon dactylon



CHIEN-DENT PATTE POULE
Dactyloctenium ctenioides et aegyptium



PATATE A DURAND
Ipomea pes-caprae



PIQUANT JAUNE
Heteropogon contortus



Fimbristylis cymosa



Cyperus stolonifer



PATATE COCHON
Canavalia rosea



STRATE ARBOREE ET ARBUSTIVE

VELOUTIER
Heliotropium foertherianum



MANIOC BORD DE MER
Scaevola tachada



LATANIER ROUGE
Latania lontaroides



PORCHER
Thespesia populnea



MAHOT BORD DE MER
Talipariti tiliaceus

