



The illustration depicts a serene scene of whale watching. In the upper portion, a small boat with a canopy and two observers is on the water's surface. The sky is a mix of teal and orange, with a large, bright red sun setting behind the horizon. Two birds are seen in flight. Below the surface, the water is a deep teal, and two large humpback whales are swimming. The whale in the foreground is larger and has prominent white markings on its side and tail. The whale behind it is smaller. Sunbeams penetrate the water, creating a sense of depth. At the bottom, there are silhouettes of coral reefs, a school of small yellow fish, and a single red fish.

OBSERVER ET COMPRENDRE

LES COMPORTEMENTS DE

La baleine à bosse



QUIÉTUDE
CÉTACÉS
OBSERVATION RESPONSABLE
PAR FRET-ARCTIC ET L'ARCTIC

COMPORTEMENTS ACTIFS EN SURFACE



Saut Breaching

La baleine propulse plus de la moitié du corps hors de l'eau, avec un mouvement de rotation, et retombe sur un côté latéral ou dorsal.

Signal de communication, informe de la présence et de la localisation d'individus, pouvant être interprété comme un comportement d'intimidation.



Plat ventral Belly flop

La baleine saute verticalement hors de l'eau et retombe sur sa face ventrale.

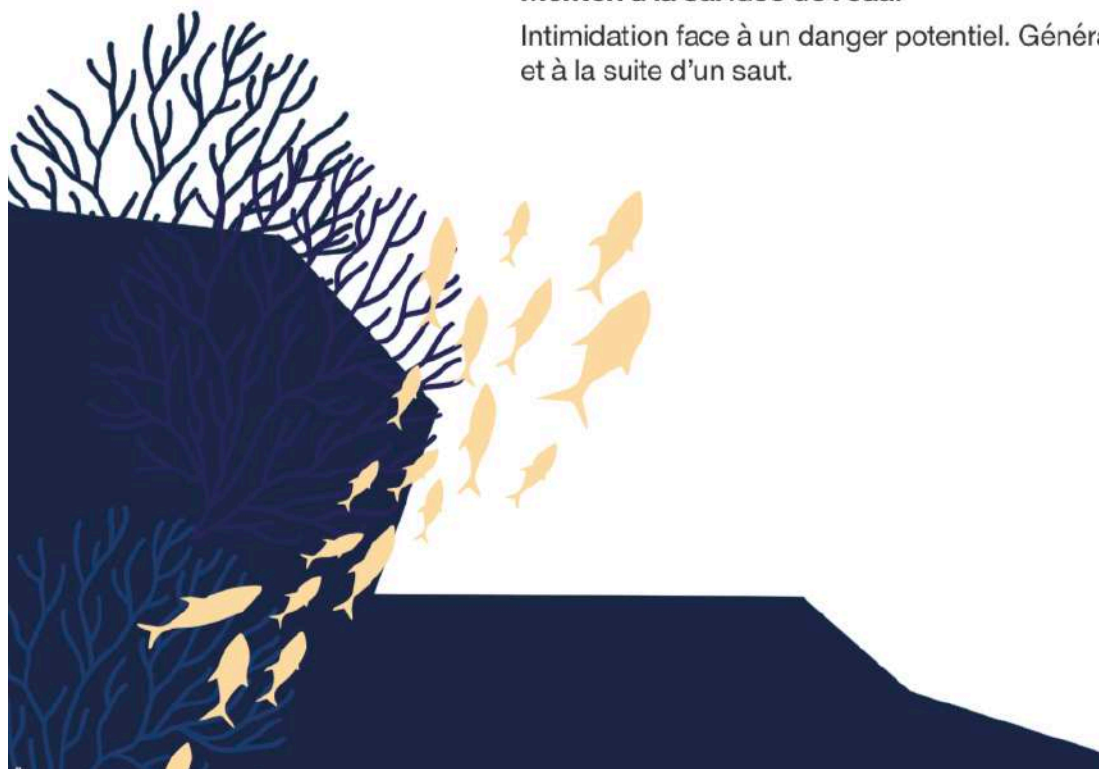
Signal de communication, informe de la présence et de la localisation d'individus, pouvant être interprété comme un comportement d'intimidation.

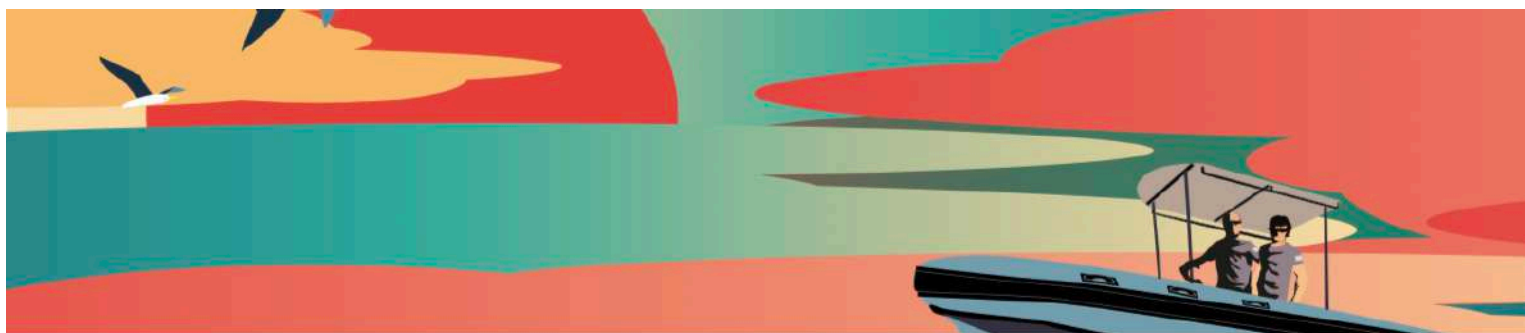


Frappe de la tête Head slap

La baleine sort entièrement la tête de l'eau et claque le menton à la surface de l'eau.

Intimidation face à un danger potentiel. Généralement répétitif et à la suite d'un saut.





Frappe de la caudale

Fluke slap

La queue est entièrement sortie de l'eau et claque la surface de l'eau avec la face ventrale ou dorsale de la caudale.

Ce comportement est souvent observé pour se défendre durant les attaques de prédateurs, notamment les orques, mais aussi lors de rencontres où les mâles sont en compétition pour une femelle. Il est aussi utilisé comme signal de communication et de localisation entre individus et joue un rôle important dans la médiation sociale ou la dispersion du groupe.



Frappe de la pectorale

Pectoral slap

La baleine gifle la surface de l'eau avec une ou ses deux nageoires pectorales, avec leur face ventrale ou dorsale. La baleine est positionnée soit de côté, soit sur le dos.

Ce comportement est similaire à la frappe de la caudale. Il peut également jouer un rôle dans l'initiation des jeunes individus.

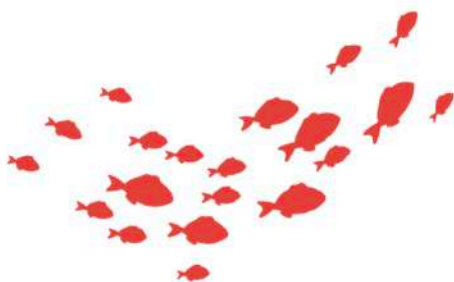


Voûte

Sailing

La baleine tient sa queue verticalement hors de l'eau pendant un certain temps sans gifler la surface.

Rôle possible de thermorégulation qui permettrait de refroidir la température du corps.



COMPORTEMENTS D'INTERACTIONS



Approche hélicoptère

Helicopter approach

La baleine s'approche progressivement, face aux observateurs, pectorales déployées, la tête inclinée vers le bas.

Intimidation face à un danger potentiel. Position qui permet une vision binoculaire.



Charge frontale

Charge load

La baleine se dirige rapidement de face sur un danger ou un prédateur.

Intimidation, défense voire attaque face à un danger potentiel.



Inspection

Check

La baleine fait un passage à proximité de l'observateur en montrant sa face ventrale ou sa face latérale.

Interaction, évaluation de la situation.



Rapprochement

Close approach

Une baleine s'approche intentionnellement d'un observateur immobile, choisissant souvent de maintenir une association pendant un certain temps.

Observation et interaction de surface volontaires avec un élément tel que le navire. La baleine semble consciente de l'interaction.



Lâcher de bulles

Bubble streaming

La baleine expire intentionnellement sous la surface de l'eau en provoquant un flot de bulles.

Intimidation ou menace face à un danger potentiel. Communément observé lors des compétitions entre mâles et généralement produit par l'escorte principale.



Clairon

Trumpetting

La baleine expire intentionnellement de façon audible, le son ressemblant au barissement d'un éléphant ou à un clairon.

Intimidation ou menace envers les prédateurs ou entre mâles lors des compétitions pour une femelle.



Pivotement

Rolling

La baleine est horizontale et fait pivoter son corps partiellement ou complètement. A la surface ou sous l'eau.

Défense durant les attaques de prédateurs ou lors des compétitions entre mâles pour une femelle.

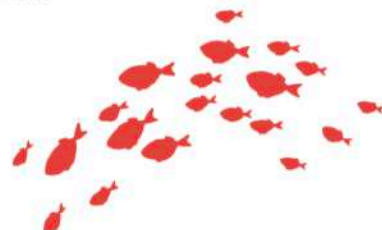


Évitement

Avoidance

Une baleine s'éloigne intentionnellement d'un observateur, pouvant inclure un changement de cap, de vitesse ou de durée de plongée.

Eloignement d'un élément potentiellement néfaste.





Périscopie Spy hop

La baleine dresse sa tête hors de l'eau, puis se laisse couler à la verticale sous la surface.

Ce comportement sert d'observation au-dessus de la surface pour espionner ou faire le guet.



Fente avant Head lunge

La baleine effectue une poussée en avant de la tête hors de l'eau, souvent avec la mâchoire entrouverte, en expulsant de l'eau utilisée pour gonfler sa gorge et paraître plus grosse.

Défense durant les attaques de prédateurs ou entre mâles lors des compétitions pour une femelle. Ce comportement peut être interprété comme un signal d'intimidation ou de menace, il serait l'équivalent d'un chien qui montre ses dents à son adversaire.



Cisaillement de la caudale Queuing or tail shearing

Une baleine effectue des mouvements de cisaillement avec sa caudale en position verticale ou horizontale.

Menace envers les prédateurs ou entre mâles lors des compétitions pour une femelle.



Cisaillement de la pectorale Pec shearing

Une baleine effectue des mouvements de cisaillement avec une de ses pectorales. Le mouvement est dirigé.

Menace envers les prédateurs ou entre mâles lors des compétitions pour une femelle.





Coup de sabre de la pectorale

Pec trash

La baleine effectue un cisaillement violent à travers l'eau avec sa pectorale.

Défense durant les attaques de prédateurs ou lors des compétitions entre mâles pour une femelle.



Coup de sabre de la caudale

Tail trash

La baleine effectue un cisaillement violent de l'eau avec sa caudale.

Défense durant les attaques de prédateurs ou lors des compétitions entre mâles pour une femelle. Il peut également jouer un rôle important dans la médiation des interactions sociales.



Déploiement orienté de pectorale

Oriented pec

La baleine oriente sa pectorale en direction d'un observateur lors d'une interaction mais n'effectue pas de cisaillement ni de sabrage.

Menace, mise en garde envers les prédateurs ou entre mâles lors des compétitions pour une femelle. Position probable de maintien de la distance.

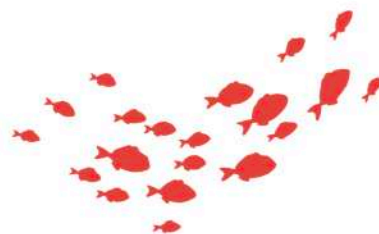


Repli de pectorale

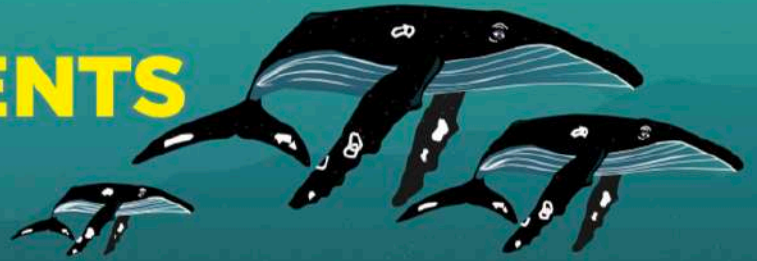
Pec avoidance

Lors d'un rapprochement serré avec un élément ou prédateur, la baleine effectue un mouvement de repli de sa pectorale afin d'éviter un potentiel danger.

Défense, esquive d'un danger.



COMPORTEMENTS DE NAGE



Voyage

Travel

La baleine nage de manière constante dans une direction, à un rythme modéré à rapide, perçant la surface de l'eau lors de la respiration.

Déplacement, migration.



Plongée archée

Peduncul arch

Plongée de la baleine où le pédoncule cambré est visible hors de l'eau, mais pas la caudale. Habituellement, ce comportement annonce une plongée de la baleine.

C'est ce comportement caractéristique qui a donné son nom à la baleine à bosse.



Plongée avec caudale horizontale ou verticale

Fluke up dive or Fluke down dive

Plongée de la baleine. La queue sort de l'eau et peut rester parallèle à la surface (fluke down), ou peut sortir verticalement laissant apparaître la face ventrale de la caudale (fluke up).

Habituellement, ce comportement annonce une plongée plus ou moins profonde.



Pentille

Footprint

Tâche circulaire ondulatoire à la surface de l'eau provoquée par le flux du mouvement de la queue lorsque la baleine plonge en profondeur.

Marque à la surface de l'eau la localisation d'une baleine qui a plongé.



Souffle

Blow

Nuage visible d'air expiré et de vapeur d'eau à la surface de l'eau.

Identification caractéristique de la présence d'une baleine en surface.



COMPORTEMENTS D'ÉDUCATION



Sociabilisation avec le baleineau

Sociabilization with calf

La baleine interagit avec le baleineau. Souvent, ce dernier imite le comportement de sa mère.

Education sociale, renforcement des liens mère-baleineau, communication.



Aide à la respiration

Help for calf breath

La baleine porte son baleineau en surface, le plus souvent sur son rostre.

Initiation à la respiration, renforcement des liens mère-baleineau.



Interposition

Interposition

La baleine se place entre son baleineau et l'observateur.

Défense ou protection.

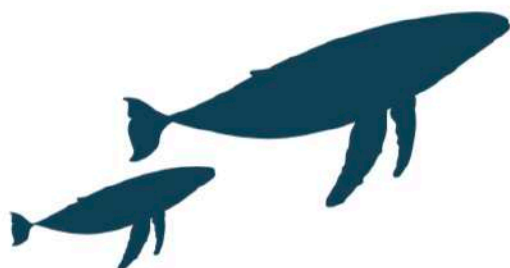
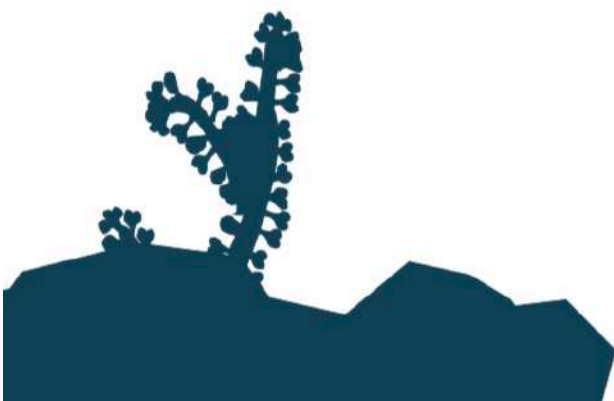


Allaitement

Nursing

Le baleineau plonge à répétition en se positionnant lui-même sous la face ventrale de la mère où les glandes mammaires sont localisées.

Nourrisage du baleineau par le lait maternel.



COMPORTEMENTS DE REPOS



Repos sous la surface Resting

La baleine se repose sous la surface à faible profondeur.
Repos entre 7 et 10 mètres de profondeur.



Chandelle Candle

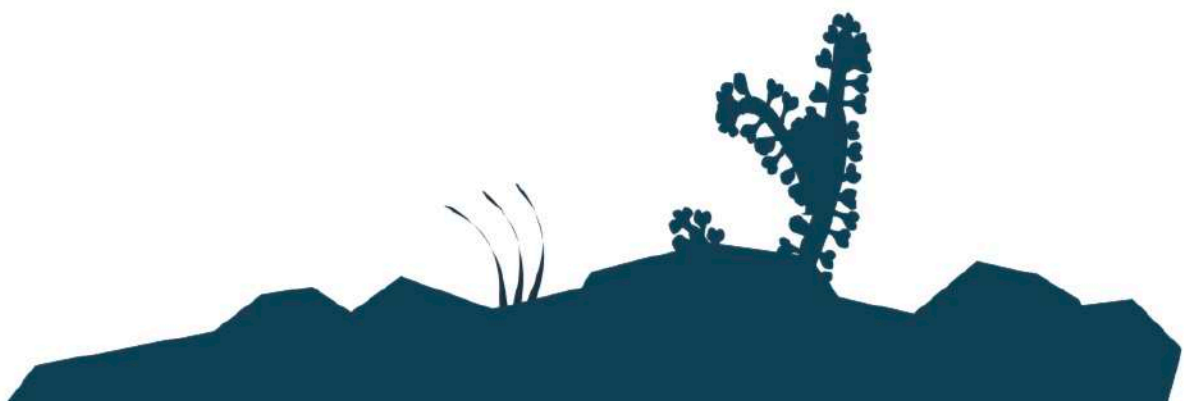
La baleine est sous la surface de l'eau, immobile, en position verticale avec la tête en bas telle une chandelle.
Repos en sub-surface.



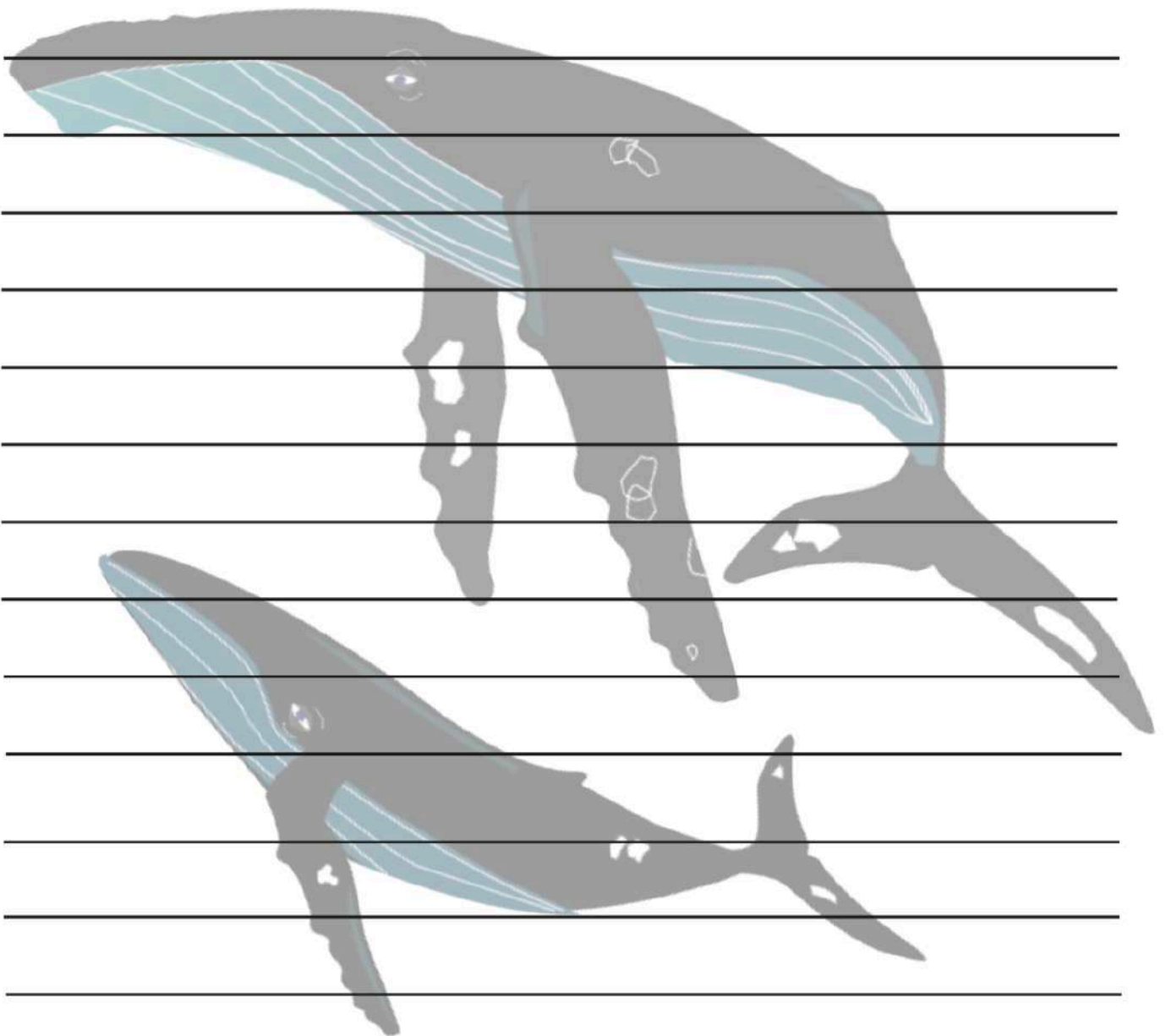
Bûche Logging

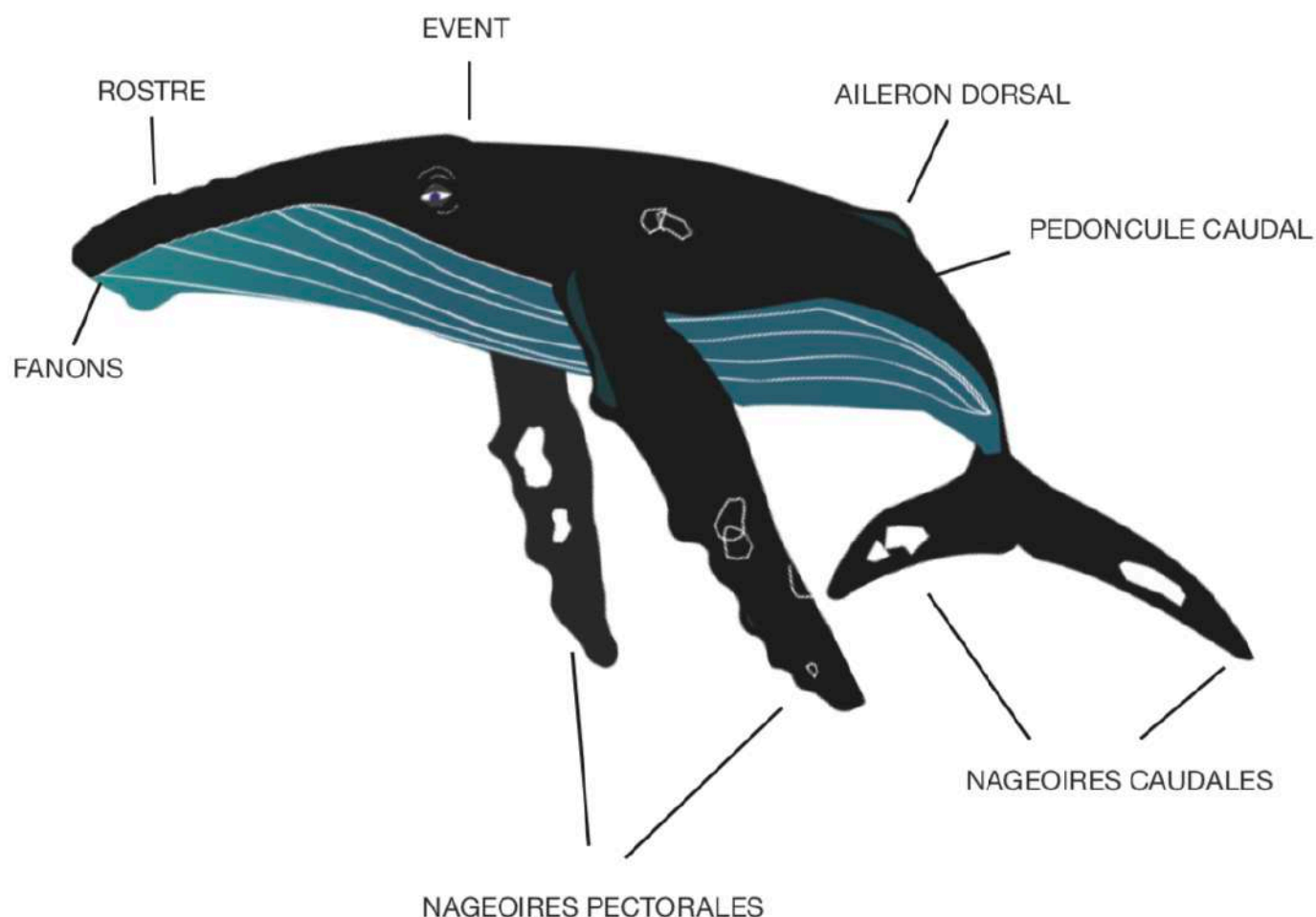
La baleine se trouve en position stationnaire horizontale à la surface pendant un temps prolongé, telle une bûche de bois flottant à la surface.
Repos en surface.

Les cétacés conservent pendant leur sommeil un certain niveau de vigilance pour se déplacer et respirer à la surface.



MES NOTES





Téléchargez sur votre téléphone
votre éthogramme et découvrez
le travail de l'équipe Quiétude.

www.cedtm-asso.org/quietude/



**QUIÉTUDE
CÉTACÉS**
OBSERVATION RESPONSABLE
DES CÉTACÉS À LA RÉUNION



Réalisation @Alice Seguin et @Valentine Quinnez