

LE LAGON, ECOSYSTÈME FRAGILE

Le lagon existe grâce au récif corallien.

Il s'agit d'une construction naturelle fabriquée par des petits animaux appelés "polypes" qui vivent en symbiose avec des micro-algues.

Sans les coraux il n'y aurait pas de plage de sable blanc, pas de lagon ni tous les animaux qui y vivent. C'est un équilibre fragile qui doit être protégé.



Ne piétinez pas les coraux, ils sont vivants et prennent beaucoup de temps à se régénérer



Ne ramassez pas les coraux, même morts, ils se transformeront en sable



Veillez à ne rien abîmer en nageant ou en naviguant en paddle ou en canoë.



Faites attention à vos déchets. "Le meilleur déchet est celui qui n'existe pas !"



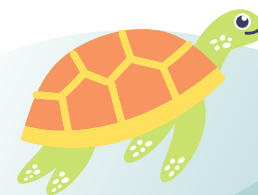
Adaptez votre protection solaire



KOLONIA

l'observatoire des tortues marines

Réunion des
Musées
Régionaux



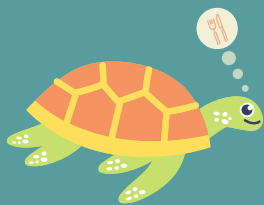
GUIDE D'OBSERVATION DES TORTUES MARINES DANS LE LAGON



? QUE FONT-ELLES ?

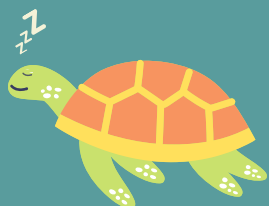
ELLES S'ALIMENTENT

Une bonne partie de la journée des tortues est consacrée à leur alimentation



ELLES SE REPOSENT

Elles trouvent aussi des zones de repos où elles peuvent se faire nettoyer par les poissons



COMMENT FAIRE UNE BELLE OBSERVATION ?



Rester zen et patient
La laisser s'approcher
Reconnaitre l'espèce

Ne pas la toucher
Ne pas l'encercler
Ne pas la poursuivre

Les tortues sont dans le lagon pour se nourrir ou se reposer. Si elles sont dérangées, elles partiront vers des habitats moins favorables, leur croissance sera ralentie et leur reproduction retardée.



Vous avez photographié une tortue ?

Aidez-nous à l'identifier en envoyant ses profils à
photoid.kelonia@museesreunion.re
Merci pour votre contribution !



? QUI SONT-ELLES ?

LA TORTUE VERTE



Elle a le bec arrondi et 2 écailles entre les yeux
Elle est la seule tortues marines herbivore (qui mange des algues et des plantes marines)

LA TORTUE IMBRIQUÉE



Elle a les écailles qui s'imbriquent, a le bec pointu et 4 écailles entre les yeux. Elle est principalement carnivore mais peut se nourrir d'éponges et de coraux mous.